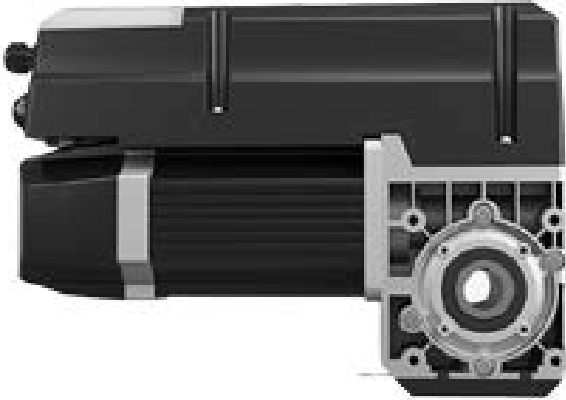


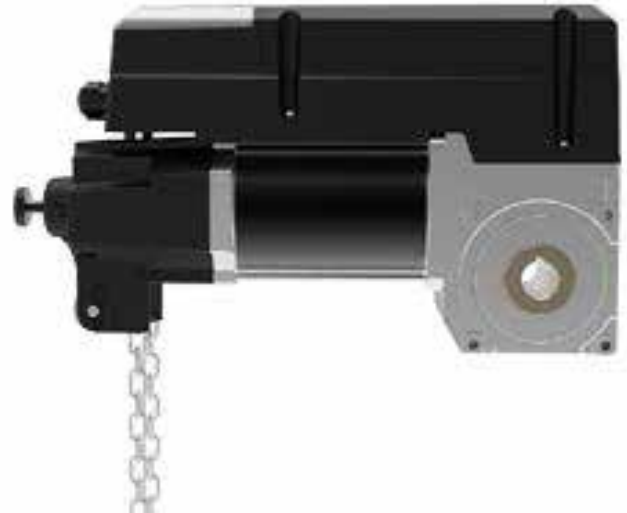
CUBE 50/70

NEUE MOTORE FÜR INDUSTRIETORE



CUBE 50

- ✓ Industrierantrieb
- ✓ Notkettenbedienung
- ✓ Schutz der Unterkante mittels Optoleiste inkl. Anschlusskaste und Kabel
- ✓ 24 V DC Technologie
- ✓ SoftStart und SoftStop Funktion
- ✓ Für Tore mit max. Torfläche 12 m²



CUBE 70

- ✓ Industrierantrieb
- ✓ Notkettenbedienung
- ✓ Schutz der Unterkante mittels Optoleiste inkl. Anschlusskaste und Kabel
- ✓ 24 V DC Technologie
- ✓ SoftStart und SoftStop Funktion
- ✓ **Für Tore mit max. Torfläche 20 m²**
- ✓ **Größeres Drehmoment**

STEUERUNG

- ✓ Lesbares zweistelliges Display
- ✓ Einfache Bedienung
- ✓ Verbindung zu allem Zubehör
- ✓ Identisch für beide Motore



CUBE 50/70

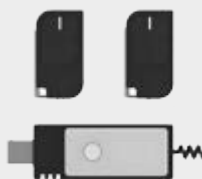
NEUE MOTORE FÜR INDUSTRIETORE

Parameter	CUBE 50	CUBE 70
Max. Drehmoment	50 Nm	70 Nm
Reguläres Drehmoment	35 Nm	50 Nm
Torfläche	12 m ²	20 m ²
Eingangsspannung	400 V, 50 Hz (230 V, 50 Hz)	400 V, 50 Hz (230 V, 50 Hz)
Kontrollsystem	24 V DC	24 V DC
Motor Leistung	0.45 kW	0.55 kW
Statisches Haltmoment	400 Nm	400 Nm
Max. Ausgangsgeschwindigkeit	24 rpm – 32 rpm	24 rpm – 32 rpm
Wellen Durchmesser	Ø 25.4 mm	Ø 25.4 mm
Thermische Schutztemperatur	105 °C	105 °C
Kontinuierliche Schalldruckpegel	< 70 dB	< 70 dB
Max. Zyklen pro Stunde	20	20
IP Schutzklasse	IP54	IP54
Temperaturbereich	-20 °C ~ 60 °C	-20 °C ~ 60 °C
Standard Kit	Antriebsmotor & verkabelte Steuerung	Antriebsmotor & verkabelte Steuerung
Schnellverschluss mit Seil	Inklusiv (2 m + 2 m)	Inklusiv (2 m + 2 m)
Notkettenbedienung	Inklusiv (2,5 m + 2,5 m)	Inklusiv (2,5 m + 2,5 m)
Optoleiste mit Spiralkabel	Inklusiv (bis zu 8 m Torbreite)	Inklusiv (bis zu 8 m Torbreite)

ZUBEHÖR



Kettenverlängerung
inkl. Kettenverbinder



Sender und Empfänger
des Handsenders



Notausschalter an der
Abdeckung der Steuerung



Verbindungskabel zwischen
Steuerung und Antrieb
(6 m bis 8 m)



Notseilverlängerung
(4 m)



Verlängerungskabel zwischen
Steuerung und Antrieb
(3,5 m bis 6,5 m)